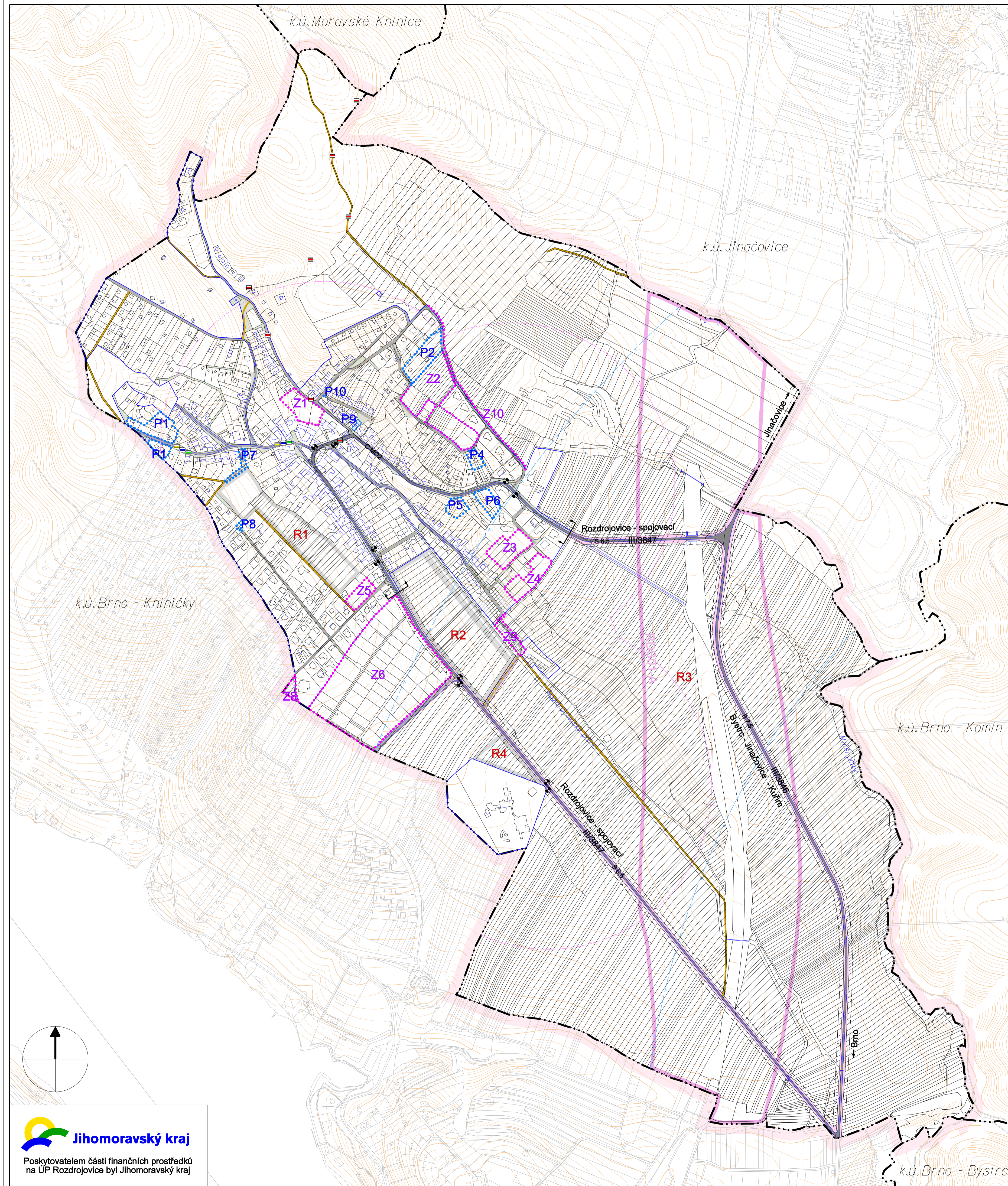


# ÚZEMNÍ PLÁN ROZDROJOVICE KONCEPCE DOPRAVNÍ INFRASTRUKTURY

## LEGENDA :

	hranice řešeného území
	hranice katastru
	hranice zastavěného území k datu 1.1.2017
	zastavitelné plochy a koridory
	plochy přestavby
	územní rezervy

stav	návrh	rezerva	
			plochy dopravní infrastruktury územní rezerva pro koridor dálnice D43 (v ZÚR JMK ozn. RDS01-A Varianta Bystrcká)
			plochy veřejných prostranství
			silnice III. třídy a plochy související
			místní komunikace a plochy související
			místní komunikace v trase účelové komunikace
			účelové komunikace a plochy související
			zastávka autobusu
			docház. vzdálenost 400m na zastávku
			turistická trasa
			průjezdni úsek obcí
			ochranné pásmo silnice
			ochranné pásmo letiště Brno Medlánky
			rozhledový trojúhelník
			kategorie silnic
			funkční skupina a typ



### ZÁZNAM O ÚČINNOSTI ÚZEMNÍHO PLÁNU ROZDROJOVICE

Správní orgán, který územní plán Rozdrojovice vydal	Zastupitelstvo obce Rozdrojovice
Datum nabytí účinnosti územního plánu Rozdrojovice	
Pořizovatel: Městský úřad Kufim Odbor investiční	Otisk razítka
Jméno a příjmení oprávněné úřední osoby pořizovatele: Ing. Vlasta Indrová	
Funkce: referentka odboru investičního	
Podpis:	

Jarmila Haluzová, ATELIÉR PROJEKTIS, IČ 40459543, DIČ CZ455210197  
Pekařská 37, 602 00 Brno, pracoviště Ponávka 2, 602 00 Brno

Zodp.proj.	Ing.arch. A. Dumková	Vypracoval CAD	Ing. M. Švarňáková Roman Staněk	Zak.čís.	1711
Objednavatel	Obec ROZDROJOVICE			Datum	11/2017
Akce	ÚZEMNÍ PLÁN ROZDROJOVICE			Stupeň	ÚPD
Název	KONCEPCE DOPRAVNÍ INFRASTRUKTURY			Měřítko	1 : 5 000
				Výkres	<b>B.3.</b>